

OZN.	ÚČEL MÍSTNOSTI	PLOCHA	PODLAH.KRYTINA	SKLADBA	POVRCH ZDÍ	POVRCH STR...	POZNÁMKY
1.01	ZÁDVEŘÍ	6,7	DLAŽBA	F02	OMÍTKA +OBKLAD	OMÍTKA	
1.02	TECHMÍSTNOST	3,1	DLAŽBA	F02	OMÍTKA +OBKLAD	OMÍTKA	
1.03	CHODBA+SCH.	11,4	DLAŽBA	F02	OMÍTKA	OMÍTKA	
1.04	WC	1,9	DLAŽBA	F02	OMÍTKA +OBKLAD	OMÍTKA	
1.05	OB. POKOJ, JÍDELNA, KUC...	38,2	LAMINO, DLAŽBA	F01+32,3m2, F04+5,9m2	OMÍTKA	OMÍTKA	V KUCHYNI OBKLAD
1.06	GARAŽ	17,2	POTĚR	F05	OMÍTKA	OMÍTKA	
2.01	CHODBA	4,8	LAMINO	F06	OMÍTKA	OMÍTKA	
2.02	KOUPELNA	4,8	DLAŽBA	F07	OMÍTKA +OBKLAD	OMÍTKA	
2.03	DĚTSKÝ POKOJ I	12,4	KOBEREC	F08	OMÍTKA	OMÍTKA	
2.04	LOŽNICE	19,0	KOBEREC	F08	OMÍTKA	OMÍTKA	
2.05	DĚTSKÝ POKOJ II	15,8	KOBEREC	F08	OMÍTKA	OMÍTKA	
	TERASA	134,9	17,2 DLAŽBA, KŘOČÍREK	F09A = 14,2m2 F09B = 3,7 m2			

LEGENDA MATERIÁLŮ:

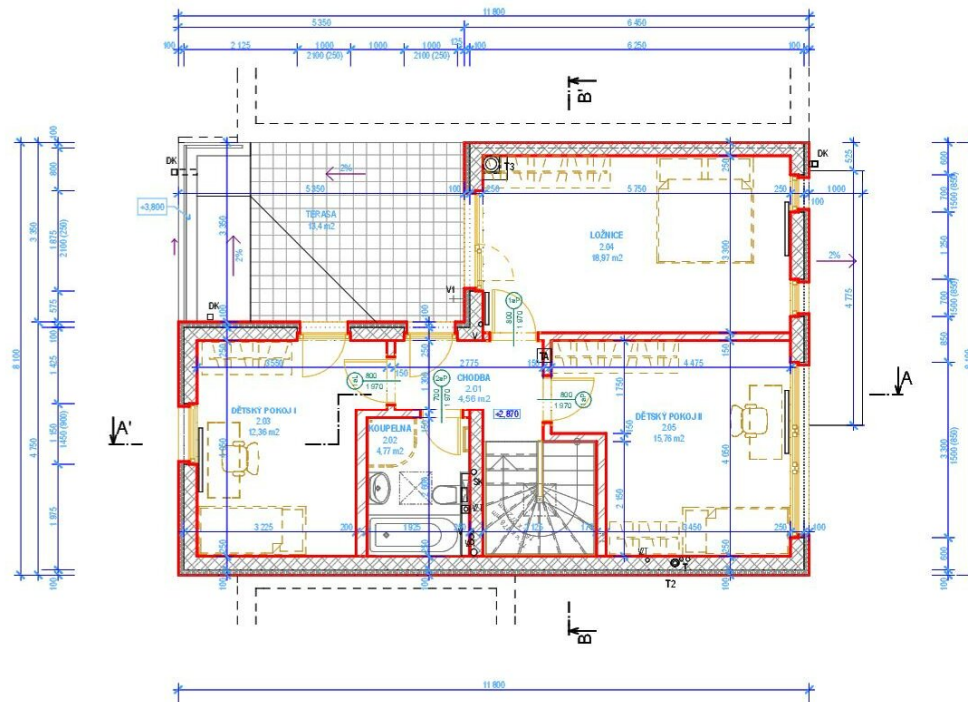
	zdivo Liapor M 240 - P 12 na M5		kerzený polystyren
	příčinky Liapor M 115		extrud. polystyren XPS
	železobeton B25 - VÝZTUŽ 10 505 R		rostlý terén
	beton B 12.5		hrušňový zásep vyhlazenou zemínou - jízda frálec
	dřevěná konstrukce		hrušňový podšyp laminováním
	BEST - stracceni bednění 40 = beton B 15, rozměr 4984/00250 mm		zásep zemínou
	BEST - stracceni bednění 20 = beton B 15, rozměr 4982/00250 mm		hlaďecí vrstva frálece 4 - 8 mm v šouřáce 30 mm

LEGENDA ODKAZŮ:

DK	sloupcí vedení dělitelové kanalizace
SK	sloupcí vedení jednotlivé splaškové kanalizace
T	sloupcí vedení kopce
T1	plynový kotel
T2	kovací komin
T3	příprava pro krbový komin
V	sloupcí vedení vodovodu
VS	vodotěsná sešlva
V1	vodovod - výstup
VZT	sloupcí vedení / vyústění vzduchotechniky

POZNÁMKY:

- 1) příčky ležely v půdorysích pro dleň 4 700 vzhledně 3x betonová páska v 17 (1x vnitřní posuvný systémový příček)
- 2) příčky zakladat na podlahový pások ORSIL NPP a důsledně dbát na roznošení vrstvy podlah. pások ORSIL NPP
- 3) omítky na slych různých materiálů vyzrát bedně
- 4) na vnějších rotech osadit do omítky rolovací láť
- 5) na slych omítky a okenních rámců posadit přípojevací profily BAUMT
- 6) na slych dlažby a obkladu dlažba zabíhá pod obklad
- 7) obklad do v. 2300, stěny pod obkladem osadit hydroizolací stěrku, rohy bandážování, napojeno na hydroizolaci stěrku podlahy
- 8) na stěních z keramické lehké izolace - tenkovrstvá stěrka omítky s perlitovou - zdivo z pálených materiálů - jednovrstvá vápenná omítky - povrch obou materiálů sjednoten kresťákem
- 9) izolace Liapor musí být při dělení frakcí, náč od odvětrání
- 10) v místnostech s mokrou prostranou (viz soupis (technická část)) budou opatřeny - podlahy, stěny do v. 30cm, stěna s osazenou sprchou - hydroizolacím nátlakem - pojiznou hydroizolaci
- 11) v místnostech s keramickou dlažbou osadit keramický sokl
- 12) nábytek a kuchyňská linka neposou soudatí dolevy stěny



AKCE:		
OBYTNÝ SOUBOR RODINNÉ BYDLENÍ JAHODNICE		
Praha 14, Hostavice, parcela č.87/II - k.u. Hostavice		
STUPEŇ:	Dokumentace pro stavební povolení - DSP	VYSKOPISNÝ SYSTÉM: BPV POLOHOPIŠNÝ SYSTÉM: S - JTSK
STAVEBNÍK:	ZMOGNĚNĚC STAVEBNÍKA:	KONTAKTNÍ OSOBA:
UNIMEX GROUP, a.s. Václavské náměstí 53, 110 00 Praha 1 IČO: 41693540	UG-D, a.s. Václavské náměstí 53, 110 00 Praha 1 IČO: 27191227	Ing. Tomáš Juránka
ČÁST PD:	PROJEKTANT ČÁSTI PD:	
F 1.1 - ARCHITEKTONICKÁ A STAVEBNÍ	HANS - PAUL ARCHITEKTI s.r.o. Žitny 9, 250 02 Žitny IČO: 25078151	
VYPRACOVAL:	ZODPOVĚDNÝ PROJEKTANT:	ATELIER:
Ing. arch. Petra ROŠKOTOVA	Ing. arch. Filip ZIEGLER	Dolní 8, 110 00 Praha 1 tel.: 224819381 fax: 222 327 324
OBJEKT:	G.01-033	DÁTUM: 01.11.2007 C. PARE:
IDENTIFIKACE:	JA.G - RÁDOVÝ DŮM	MĚŘÍTKO: 1:100
NÁZEV:	PŮDORYS 2.NP	OSLO VYKRESL:
		F1.1.G - 2.2.3